



L'avenir du système de recherche et développement agricole français à l'horizon 2025



Contexte et origine

Aujourd'hui, le secteur agricole est confronté à de multiples incertitudes liées à la transformation des marchés mondiaux, à de nouvelles attentes sociétales sur les produits et services, aux modifications des politiques publiques nationales et internationales, à l'adaptation aux changements globaux, ou encore, aux transformations des profils sociologiques des agriculteurs. De plus, ce secteur est interpellé par de nouvelles formes d'innovations, cherchant à améliorer la productivité des exploitations, tout en diminuant leurs impacts environnementaux. Les technologies de l'information et de la communication, qui trouvent leur place au sein des techniques agricoles, permettent le développement d'une agriculture dite de précision. Dans ce contexte mouvant, le système de recherche et développement doit s'adapter pour pouvoir répondre aux nouvelles problématiques exprimées par les agriculteurs, les pouvoirs publics et les autres parties prenantes.

C'est pourquoi, sous l'impulsion de l'ACTA, les principaux acteurs de la recherche et du développement agricole français se sont engagés à mener en commun, sous l'égide du GIS Relance Agronomique, une réflexion prospective sur les futurs possibles du système français de recherche et développement en agriculture. Ce travail collectif, soutenu par le Ministère chargé de l'agriculture, constituera un outil de réflexion et d'orientation des décisions stratégiques pour les acteurs du système de R&D agricole.

Objectif

L'étude a pour but d'imaginer plusieurs orientations stratégiques possibles pour le système de recherche et développement agricole français, dans une optique de création d'innovations au service de la durabilité des exploitations agricoles et des filières. Ceci passe par une amélioration de la réactivité et de l'efficacité du système R&D, en termes de :

- formalisation et priorisation des questions à soumettre à la recherche,
- efficacité des actions d'expérimentation et de diffusion,
- appropriation des résultats par les professionnels
- remontée des innovations développées sur le terrain par les agriculteurs

Dispositif

Le dispositif s'articule autour de trois collectifs en interaction (un comité de pilotage (CP), un groupe de travail (GT), une équipe projet(EP)).

Le groupe de travail de l'étude réunit une trentaine de membres, sélectionnés par le comité de pilotage, et représentant l'ensemble des parties prenantes du système de recherche et développement agricole français : agriculteurs, industriels, pouvoirs publics, ONG, acteurs de la recherche (finalisée et appliquée) et du développement, conseillers, interprofessions,...

Ce groupe apportera son expertise à l'équipe projet, coordonnée par l'ACTA, durant les étapes essentielles de la démarche prospective.

Méthode et étapes

Pour atteindre cet objectif, la méthode prospective retenue a été celle des scénarios qui se décline en cinq étapes :

- La première étape permet d'identifier la question initiale autour de laquelle seront construits les scénarios : Quel sera le contexte économique, social, politique et sectoriel à l'horizon 2025 dans lequel les acteurs de la R&D agricole opéreront ?
- La seconde étape consiste à identifier l'ensemble des facteurs impactant l'évolution du système de R&D agricole français (appelé « paysage prospectif ») (Printemps 2014).
- La troisième étape consiste à documenter la rétro-prospectivité des facteurs identifiés sous forme de fiche. La rétrospective est riche d'enseignements pour la réflexion prospective car nombre d'événements futurs trouvent racine dans le passé (Octobre 2014).
- La quatrième étape correspond à la construction de plusieurs scénarios explorant des futurs contrastés du contexte social, économique, politique et sectoriel en 2025 (Hiver 2014).
- La dernière étape de l'étude est une analyse des questions stratégiques posées par les scénarios, pour identifier les conséquences et les enjeux, ainsi que les leviers d'actions et les freins, pour les acteurs du système de recherche et développement agricole français (Printemps 2015).



Contact :
 Samy AIT AMAR, coordinateur du projet
 01 40 04 50 56 / 06 17 79 08 40
 samy.ait-amar@acta.asso.fr

Première réunion du groupe de travail : Identification du paysage prospectif

Le 10 avril dernier s'est déroulée la première réunion du groupe de travail qui avait pour objectif d'identifier de manière exhaustive l'ensemble des facteurs potentiellement pertinents pour les évolutions futures du système de recherche et développement agricole français.

Ainsi, une soixantaine de facteurs ont été identifiés en séance et nous ont conduits à structurer le paysage en 9 grandes dimensions présentées dans le schéma ci-contre.

Par la suite, chacun de ces domaines fera l'objet d'une fiche rétro-prospective permettant de créer une base de connaissances collective et d'explorer les hypothèses d'évolution future. Toutefois, ce panorama pourra être modifié ou précisé au cours de notre réflexion.

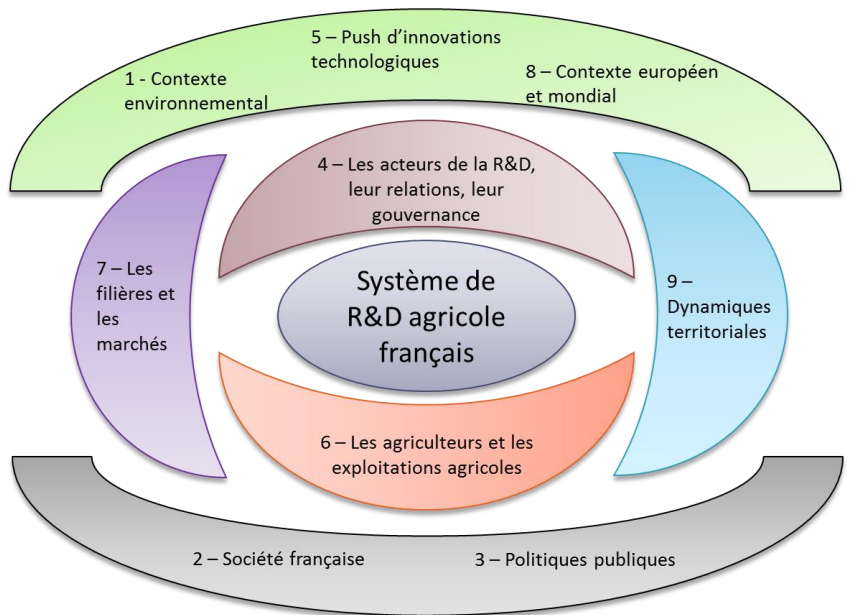


Figure 1- Paysage prospectif de l'étude

Composition du groupe de travail (GT)

Membres

- Philippe Augeard
- Jean-Marc Bèche
- Florent Bidaud
- Marie-Thérèse Bonneau
- Philippe Boulet
- Mathieu Capitaine
- Jean Champagne
- Claude Compagnone
- Pierre Compère
- Régis Desseaux
- Sarah Feuillet
- André Fougeroux
- Guy Fradin
- Caroline Guinot
- Benoit Jeannequin

Organisme

- CRA Bretagne
- CNIEL / CNE
- MAAF - CEP
- FNPLAIT
- CERFRANCE
- VETAGRO SUP
- ACTA - ITAVI
- AgroSup Dijon
- INVIVO
- Arc et Sens Développement
- Agence de l'eau S-N
- SYNGENTA
- MAAF - CGAAER
- INTERBEV
- INRA

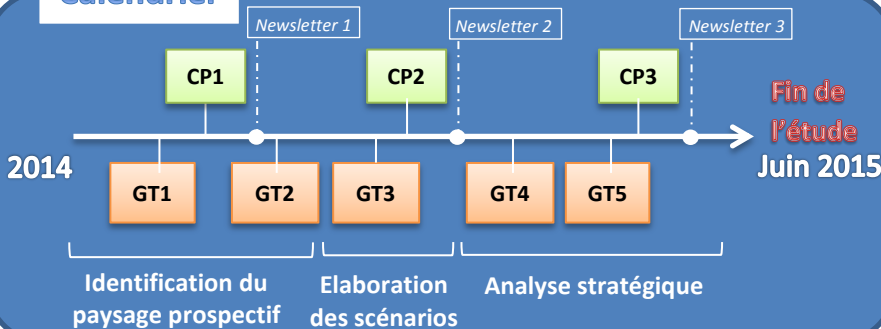
Membres

- Rémi Koller
- Pierre Labarthe
- Dominique Laborde
- Rémi Lecerf
- André Merrien
- Alain Montembault
- Alexis Morrier
- Savine Oustrain
- Henri Pluvinage
- Philippe Prevost
- Michel Rieu
- Jean-Michel Schaeffer
- Michel Serpelloni
- Franck Thomas
- Olivier Tourand

Organismes

- ARA Alsace
- INRA
- IRSTEA
- CARREFOUR
- CETIOM
- TERRENA
- CR RHONES ALPES
- VIVESCIA
- INTERFEL
- MONTPELLIER SUPAGRO
- IFIP
- AGPM
- ROQUETTE
- FNCUMA
- FNGEDA

Calendrier



Composition de l'équipe projet

- | | |
|-----------------------|------------|
| Samy Ait-Amar | ACTA |
| Pierre Chapuy | GERPA/CNAM |
| Anne-Charlotte Dockès | IDELE |
| Elodie Martino | APCA |
| Sandrine Petit | INRA |
| Etienne Pilorgé | CETIOM |

